

LC-R063R4PU



Specyfikacja

Napięcie nominalne	6 V	
Pojemność I=C/20	3.4 Ah	
Wymiary	Długość	134 mm
	Szerokość	34.0 mm
	Wysokość	60.0 mm
	Wysokość całkowita	66.0 mm
Przybliż. ciężar	0.62 kg	

Charakterystyka:

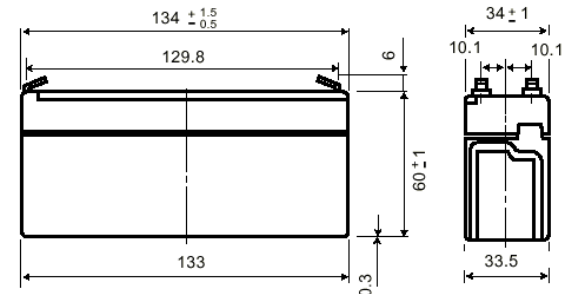
Pojemność (25 °C)	$I_{20h} = 0.17 \text{ A}$ $I_{10h} = 0.30 \text{ A}$ $I_{5h} = 0.54 \text{ A}$ $I_{1h} = 2.1 \text{ A}$ Wartość $I_{1.5h}$, $I_{odc} = 5.25 \text{ V}$	3.4 Ah 3.0 Ah 2.7 Ah 2.1 Ah 1.5 A	
R_{wew}	Bateria w pełni naładowana, 25° C	30 mΩ	
Pojemność w funkcji temperatury I_{20h}	40 °C 25 °C 0 °C -15 °C	102% 100% 85% 65%	
Samorozładowanie (25 °C)	Pojemność po składowaniu:		
	3 mies	91%	
	6 mies	82%	
	12 mies	64%	
Ładow. stałym napięciem	Praca cyklicz. 25°C	Prąd początkowy	1.36 A lub mniej
		Napięcie stabilizowane	7.25-7.45 V
	Praca bufor. 25°C	Prąd początkowy	0.51 A lub mniej
		Napięcie stabilizowane	6.8-6.9 V

Powyższe dane otrzymano jako średnią z trzech cykli ładowanie / rozładowanie.

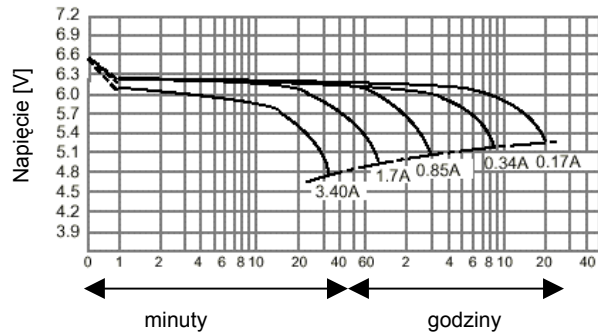
Tryb pracy: zasilanie awaryjne lub główne.
 Oczekiwany czas życia:
 5 lat dla 20 °C, 3-5 lat dla 25 °C



Terminal: Blaszka stalowa z otworem 187/250 Obudowa standardowa UL94HB



Charakterystyka rozładowania, 25 °C



Czas rozładowania w funkcji prądu rozładowania.

